

SYSTEM

Decopox

Informacje Techniczne

01 | OPIS SYSTEMU

02 | ZASTOSOWANIE

03 | KARTY TECHNICZNE

- Pavex-2C Primer
- Decopox®
- Veladura
- Orfapol 50®

04 | CERTYFIKATY

05 | DEKLARACJA ZGODNOŚCI

OPIS SYSTEMU

Decopox

NAPRAWA I ZDOBIENIE PODŁÓG ORAZ ŚCIAN ZA POMOCĄ JEDNEGO SYSTEMU

Decopox to innowacyjna, bezszwowa powłoka dekoracyjna o właściwościach powłoki przemysłowej i grubości zaledwie 2 mm. Charakteryzuje się wysoką odpornością na ścieranie, osiągając współczynnik ścieralności BCA na poziomie Ar 0.5 oraz klasyfikację podłóg według śliskości w klasach C1, C2 i C3. Jest to dwuskładnikowa zaprawa na bazie wody, przeznaczona do powierzchni pionowych i poziomych. Produkt oferuje szeroką gamę standardowych kolorów oraz możliwość wyboru z wzorników RAL, NCS, Pantone lub na podstawie fizycznych próbek, co umożliwia dostosowanie tekstur i wykończeń do indywidualnych potrzeb.

Decopox jest wszechstronny i idealny do stosowania na różnych powierzchniach, takich jak ceramika, kamień, marmur, płytki, beton oraz kafelki. Dzięki wysokiej twardości, materiał jest odporny na zużycie i przystosowany do intensywnego użytkowania, co umożliwia jego stosowanie na powierzchniach o dużym natężeniu ruchu. To rozwiązanie doskonale sprawdza się przy wykańczaniu wnętrz biur, mieszkań, hoteli oraz lokali komercyjnych, a także przy pokrywaniu blatów kuchennych, pótek i ławek, dzięki czemu można go wykorzystywać do tworzenia mebli.

Decopox cechuje się łatwością aplikacji, która nie wymaga specjalistycznej wiedzy. Materiał nie posiada fug i jest niechłonny, a jednocześnie przepuszczalny dla pary wodnej, co zapewnia czystość i higienę. Jest to rozwiązanie dla tych, którzy poszukują trwałego, estetycznego i uniwersalnego materiału do wykończeń wnętrz, dostosowanego do indywidualnych potrzeb i charakteru projektów.



ZASTOSOWANIE

System Decopox

CIĄGŁA POWŁOKA O GRUBOŚCI 2 MM DO APLIKACJI WĘWNĄTRZ I NA ZEWNĄTRZ

Decopox to system umożliwiający wykonanie ciągłej, gładkiej powłoki na powierzchniach betonowych, ceramicznych, lastrykowych itp.

Proces rozpoczyna się od nałożenia warstwy **Pavex Primer Plus** z kwarcem żywicznym, który pełni rolę epoksydowego primera do konsolidacji podłoża, dostarczanego przez firmę Pavistamp lub podobnego zgodnie z dokumentacją techniczną. Następnie aplikowane są dwie warstwy **Decopox**, dekoracyjnej powłoki na bazie wody, również od firmy Pavistamp lub innego producenta zgodnie z dokumentacją. Aby podkreślić wodoodporność lub zapewnić równą powierzchnię aplikacji, stosuje się **Veladura**, poliuretanowy żel na bazie wody, od firmy Pavistamp lub innego dostawcy według specyfikacji technicznej. Cały system jest uszczelniany za pomocą **Orfapol 50**, poliuretanu na bazie wody, także dostarczanego przez firmę Pavistamp lub podobnego producenta.



ZASTOSOWANIE

System Decopox

ESTETYCZNY WYGLĄD I WYSOKA ODPORNÓŚĆ NA ZUŻYCIE

Podłoża betonowe, na które nakładany jest system, muszą być solidne, suche (w przypadku nowego budownictwa – całkowicie utwardzone przez 28 dni), równe, chłonne oraz pozbawione zanieczyszczeń, takich jak oleje, detergenty, pyły czy inne substancje.

Formuła Decopox jest oparta na wodzie, co przyczynia się do czystszej aplikacji i minimalnego wpływu na środowisko. Materiał ten nie tylko sprawdza się jako rozwiązanie podłogowe, ale może być również wykorzystywany do odnawiania blatów, pótek i ławek, przekształcając je w eleganckie elementy wyposażenia wnętrz. Dzięki swojej adaptacyjności oraz estetycznej elastyczności, Decopox jest idealnym wyborem do renowacji wnętrz i projektowania.

Decopox to innowacyjna, dwuskładnikowa zaprawa epoksydowa, która łączy estetyczny wygląd z przemysłową trwałością.





PAVEX-2C PRIMER >

DECOPOX >

VELADURA >

ORFAPOL 50 >

Pavex-2C Primer

Podkład na bazie epoksydów

Podkład epoksydowy ze 100% substancji stałych bez rozpuszczalników, do gruntowania betonu, łączenia starego betonu z nowym i przygotowywania zapraw epoksydowych.



Produkt

- Wysoka odporność chemiczna.
- Dobre zakotwienie na betonie.
- Doskonałe zakotwiczenie na warstwach żywic bazowych.
- Doskonała przyczepność.

Tabela wytrzymałości

• Temperatura w środowisku suchym:	130°C
• Temperatura w środowisku mokrym:	75°C
• Mgła solna	Resistance > 1000 godzin
• Rozcieńczone kwasy	Resistance > 1 rok
• Rozcieńczone zasady	Resistance > 1 rok
• Środowisko morskie	Resistance > 3 lata
• Środowisko przemysłowe	Resistance > 3 lata
• Zanurzenie w wodzie	Resistance > 5 lata
• Zanurzenie w słonej wodzie	Resistance > 5 lata
• Odporność w niskich temperaturach	-20°C

Charakterystyka

- Żywotność mieszanki: 15 minut
- Suchość 20°C i wilgotność względna 60%
 - Suchość w dotyku: 4-6 godzin
 - Całkowite wyschnięcie: >6 godzin
 - Całkowita polimeryzacja: >7 dni
- Końcowy wygląd: porcelana

* Podane wartości są przewidziane dla 20°C i mogą się różnić w zależności od temperatury otoczenia.

Właściwości

- Skład: Żywica epoksydowa dwuskładnikowa
- Masa mieszanki: 1,1 g/cm³
- Wykończenie: jasne
- Lepkość: 70-80 U. /KREBS
- Absorpcja przez beton: 2,2 N/mm²
- Wytrzymałość na ściskanie po 7 dniach z zaprawą epoksydową (mieszanka A+B + kruszywo): ≥50 MPa

** Te wyniki pochodzą z standardowych testów i mogą się różnić w zależności od warunków panujących na miejscu pracy.

Zastosowanie

- W 100% lita powłoka epoksydowa do przygotowywania podkładów na posadzkach betonowych, warstwach pośrednich w laminatach z włóknem szklanym i systemach wielowarstwowych.
- Chroni przed erozją nawierzchnie narażone na duże natężenie ruchu.
- Wytrzymuje ciągłe zanurzenie w wodach przemysłowych i morskich.
- Odpowiedni do chemikaliów i żywności; odporny na ruch pojazdów przemysłowych w atmosferze korozyjnej.
- Do zastosowań wewnętrznych.

Aplikacja na powierzchniach

- Beton, zaprawy.

Zalecenia

- Temperatura stosowania: 15-25°C.
- Przestrzegać zawsze tej samej dawki.
- Nie nakładać na mokre podłogi lub narażone na możliwy wzrost wilgotności.
- Nie dodawać żadnych dodatków do mieszanki.
- Unikać kontaktu produktu z oczami i skórą.

Warunki aplikacji

- Na powierzchnie całkowicie suche i pozbawione wilgoci, czyste, bez smarów i innych materiałów.
- Nie nakładać przy wilgotności powyżej 85% i temperaturze otoczenia poniżej 15°C.
- Na podłożu cementowe: wiązanie musi być zakończone (≥ 28 dni), a wilgotność na podłożu niższa niż 4%.
- Na gładkich powierzchniach niechłonnych (jak ceramika, marmur) otworzyć pory mechanicznie poprzez szlifowanie.
- Do przygotowania podłoża pod inne produkty zastosuj siatkę z włókna szklanego z posypką kwarcową.
- W pomieszczeniach zapewnić dobrą wentylację.

Pavex-2C Primer

Podkład na bazie epoksydów

Użycie



Wymieszaj składniki **A + B** na niskich obrotach, aż do uzyskania idealnej homogenizacji.

Czas aplikacji mieszanki 2 składników wynosi maksymalnie 15 minut.

Nakładanie już wymieszanego produktu, pędzlem lub wałkiem.



** Pomiędzy nakładaniem kolejnych warstw musi upłynąć co najmniej 6 godzin, maksymalnie 24 godziny. Jeśli ten maksymalny czas zostanie przekroczony, należy przeprowadzić wstępne szlifowanie powierzchni.*

** W przypadku pojawienia się lekkiego, powierzchniowego nalotu po wyschnięciu, znika on po oczyszczeniu powierzchni wodą z mydłem.*

Powiązane produkty

*Farby i zaprawy epoksydowe



Opakowanie

opakowanie 30 kg (A+B)

Kolory

Bezbarwny

Zużycie

4-5 m²/kg 1 warstwa (80 – 100 mikronów)

* Zużycie może się różnić w zależności od stanu podłoża.

Gwarancja

W zamkniętym, oryginalnym opakowaniu (10°C), chronionym przed warunkami atmosferycznymi i wilgocią: 1 rok.

⚠ UWAGA

Zalecenia i wskazówki zawarte w tej karcie technicznej, choć oparte na naszym najlepszym doświadczeniu, należy traktować wyłącznie jako orientacyjne i muszą być sprawdzone poprzez wszechstronne praktyczne zastosowania. Dlatego przed użyciem produktu osoba zamierzająca użyć produkt musi ustalić, czy jest on odpowiedni do planowanego zastosowania, i przyjmuje na siebie wszelką odpowiedzialność wynikającą z jego użycia. Po przystąpieniu do manipulacji lub aplikacji produktu producent nie będzie przyjmował żadnych roszczeń ani nie będzie odpowiedzialny za sposób, metodę i warunki jego stosowania.

Decopox

Dekoracyjna zaprawa epoksydowa na bazie wody (A+B)

Dwuskładnikowa zaprawa na bazie żywic epoksydowych w dyspersji wodnej



Produkt

- Wysoka odporność na zużycie.
- Przepuszczalność pary wodnej.
- Naprawa i renowacja podłóg.
- Do wnętrz.

Właściwości

- Ciężar właściwy (25°C): 2,00 ± -0,05 g/ml
- Lepkość Mp (25°C): 5.000 ± -1.000 (wrzeczono 2, rpm 5)
- Obciążenie ściskające: >25 N/mm²
- Temperatura zapłonu: >100°C
- Wilgotność podłoża: 0%

*** Te wyniki pochodzą z standardowych testów i mogą się różnić w zależności od warunków panujących na miejscu pracy.*

Przygotowanie do aplikacji

- Podłoże musi być stabilne, suche i całkowicie związane (nowy beton >28 dni), równe, chłonne, niezanieczyszczone olejami, detergentami, proszkami lub innymi substancjami.
- Nowy beton: frezowanie lub myjka ciśnieniowa a po wyschnięciu podkład Pavex-2C Primer z siatką włókna szklanego z posypką kwarcową.
- Gips: podkład Pavex-2C Primer.
- Zaolejone powierzchnie należy dokładnie sfrezować i pokryć podkładem Pavex-2C Primer z posypką kwarcową o frakcji 0,1-0,5 mm. Po wyschnięciu należy dokładnie odkurzyć luźny kwarc.
- Na podłożach niechłonnych (jak ceramika, marmur itp) przeszlifować i odkurzyć, a następnie nałożyć warstwę Ecopox-cem plus 3c.
- Na podłożach, które nie gwarantują stabilności, należy wykonać wzmocnienie system podkładu Pavex-2C Primer z siatką włókna szklanego i posypką kwarcową.

Ważne

W przypadku żółtych, pomarańczowych lub niektórych czerwonych odcieni może być konieczne nałożenie dodatkowych warstw w celu uzyskania dobrego krycia (w niektórych przypadkach zaleca się nałożenie pierwszej warstwy w kolorze białym). Różne partie produkcyjne tego samego koloru mogą wykazywać niewielkie różnice, dlatego zaleca się stosowanie materiału z jednej partii produkcyjnej. Niektóre kolory oparte na pigmentach organicznych (czerwienie, błękity, zielenie i intensywne żółcie) mają tendencję do blaknięcia pod wpływem ścierania (na sucho lub na mokro). W takich przypadkach zaleca się okresowe zabezpieczenie koloru bezbarwnym lakierem nawierzchniowym Orfapol 50.

Zastosowanie

- Do posadzek, wylewek lub jako zaprawa półpoziomująca.
- Doskonała przyczepność do betonu, płytek, powłok żywiczych.
- Paroprzepuszczalna.
- Wysoka odporność na ścieranie.
- Idealna do efektów dekoracyjnych.
- Podłogi, mieszkania, biura, przemysł.
- Naprawa i renowacja podłóg.
- Do wnętrz.

Dane techniczne

• Opakowanie	(A+B): 10 kg
• Temperatury stosowania	15°C-30°C y HR <75%
• Zużycie	0,5 - 0,6 kg/m ² (1 warstwa)
• Kolory	Neutralne
• Dozowanie (A+B)	Waga: A= 90, B=10
• Trwałość (50% HR)	5°C: >60min, 25°C: >40min, 35°C: >25min
• Suchość w dotyku (50% HR)	15°C: 14-18h, 25°C: 5-7h, 35°C: 3-5h
• Ruch pieszy (50% HR)	>18 godzin (25°C)
• Ponowne malowanie (50% HR)	18-36 godzin (25°C)
• Głębokie utwardzanie	>7 dni (25°C i 50% HR)
• Czyszczenie narzędzi	Woda
• Gwarancja	W szczelnie zamkniętym oryginalnym opakowaniu (5-35°C), chronionym przed warunkami atmosferycznymi i wilgocią: 1 rok
• Zarządzanie i czyszczenie	Zwykłe detergenty

Decopox

Dekoracyjna zaprawa epoksydowa na bazie wody (A+B)

Użycie

Mieszać składniki A + B mieszadłem na niskich obrotach przez co najmniej 1 minutę, aż do uzyskania idealnej homogenizacji.

Aplikację można wykonać za pomocą stalowej lub gumowej kielni, pacy.

Aplikacja

- Wlać zawartość części B do części A, a następnie wymieszać za pomocą mieszadła wolnoobrotowego.
- Aby zabarwić preparat, należy dodać uniwersalny pigment na bazie wody, który jest dobrze kompatybilny z systemem.
- Ilość pigmentu w odniesieniu do składnika A+B może wahać się od 1 do 10% w zależności od pożądanego efektu kolorystycznego.
- Na powłokę **Decopox** nałożyć materiał **Veladura** w jednej warstwie (zużycie 0,1 kg/m²).
- Następnie nałożyć materiał **Orfapol-50** w dwóch warstwach zmieszany z wodą w proporcjach 20% wody.

Powiązane produkty

- Ecopox-cem plus 3c
- Pavex-2c primer
- Paviplast epoxy
- Cuarzo

⚠ UWAGA

Zalecenia i wskazówki zawarte w tej karcie technicznej, choć oparte na naszym najlepszym doświadczeniu, należy traktować wyłącznie jako orientacyjne i muszą być sprawdzone poprzez wszechstronne praktyczne zastosowania. Dlatego przed użyciem produktu osoba zamierzająca użyć produkt musi ustalić, czy jest on odpowiedni do planowanego zastosowania, i przyjmuje na siebie wszelką odpowiedzialność wynikającą z jego użycia. Po przystąpieniu do manipulacji lub aplikacji produktu producent nie będzie przyjmował żadnych roszczeń ani nie będzie odpowiedzialny za sposób, metodę i warunki jego stosowania.



Opakowanie
Opakowanie (A+B): 10 kg

Kolor
Neutralny

Zużycie
0,5 – 0,6 kg/m² (1 warstwa)
Zalecane 2 warstwy

Gwarancja
W zamkniętym, oryginalnym opakowaniu (5-35°C), chronionym przed warunkami atmosferycznymi i wilgocią: 1 rok.

Veladura

Żel poliuretanowy na bazie wody

Łatwy w użyciu jednoskładnikowy produkt w dyspersji poliuretanowej na bazie wody.

- Wysokie właściwości kotwiczenia w różnych podłożach
- Dobra odporność na ścieranie i rozpuszczalniki
- Optymalne właściwości mechaniczne
- Doskonała odporność na czynniki atmosferyczne



Produkt

- Dobra odporność mechaniczna
- Wysoka odporność na ścieranie
- Doskonała przyczepność
- Odporność na rozpuszczalniki

Użycie

- Może być stosowany do uzyskiwania powłok paroprzepuszczalnych.
- Jako delikatne wykończenie w dekoracyjnych powłokach ściennych.
- Poprzez odparowanie wody produkt przekształca się w ciągłą powłokę o bardzo dobrej przyczepności do podłoża.

Właściwości (grubość 50 µm)

- Ciężar właściwy (25°C): 1,00+ / -1,05 g/ml
- Lepkość (25°C): 10.000+ / 2.000 MPa
- Sucha pozostałość: 40% masy

** Te wyniki pochodzą z standardowych testów i mogą się różnić w zależności od warunków panujących na miejscu pracy.

Warunki aplikacji

Podłoża betonowe muszą być lite, suche (całkowicie związane), równe, chłonne, niezanieczyszczone olejami, detergentami, proszkami lub innymi substancjami.

Zastosować najbardziej odpowiedni rodzaj przygotowania mechanicznego, używając maszyny ścierniej lub polerującej lub środka do czyszczenia wodnego. Nałożyć produkt na przygotowane podłoże za pomocą rakli, pacy gumowej.

Zalecenia

- Można zabarwić produkt barwnikiem Veladura i wymieszać za pomocą wolnoobrotowego mieszadła. Nałożyć materiał za pomocą rakli, pacy gumowej. Należy unikać tworzenia bardzo grubych warstw. Może to powodować opóźnienia w czasie schnięcia i wrażliwości na wodę.
-

Użycie

Wymieszać produkt + barwnik Veladura za pomocą mieszadła na niskich obrotach przez co najmniej 2 minuty, aż do uzyskania idealnej homogenizacji. Aplikację można wykonać pacą stalową lub gumową.

⚠ UWAGA

Zalecenia i wskazówki zawarte w tej karcie technicznej, choć oparte na naszym najlepszym doświadczeniu, należy traktować wyłącznie jako orientacyjne i muszą być sprawdzone poprzez wszechstronne praktyczne zastosowania. Dlatego przed użyciem produktu osoba zamierzająca użyć produkt musi ustalić, czy jest on odpowiedni do planowanego zastosowania, i przyjmuje na siebie wszelką odpowiedzialność wynikającą z jego użycia. Po przystąpieniu do manipulacji lub aplikacji produktu producent nie będzie przyjmował żadnych roszczeń ani nie będzie odpowiedzialny za sposób, metodę i warunki jego stosowania.



Dane techniczne

- | | |
|------------------------------|--|
| • Temperatury robocze | 15-30°C y H.R. <75% |
| • Zużycie | Okolo 0,1 kg/m ² (1 warstwa) |
| • Opakowanie | 10 kg |
| • Kolor | Bezbarwny (kolory) |
| • Temperatura zapłonu | Nie dotyczy |
| • Żywotność (50% H.R.) | Jednoskładnikowy |
| • Suchy w dotyku (50% H.R.) | 10°C: 120-180 min 25°C: 40-60 min
30°C: 15-30 min |
| • Piesi (50% H.R.) | 25°C: >18 godzin |
| • Przemalowywanie (50% H.R.) | 25°C: >90 min |
| • Rozcieńczalnik | Woda |
| • Czyszczenie narzędzi | Woda / alkohol etylowy |
| • Przechowywanie | Oryginalnie zamknięty pojemnik (5-35°C), chroniony przed warunkami atmosferycznymi i wilgocią: 1 rok |

Powiązane produkty

- Paca Decopox
- Decopox
- Barwnik

Orfapol 50®

Poliuretanowa wodnorodzieńczalna żywica

Dwuskładnikowa żywica poliuretanowa na bazie wody, zawiera polimery poliizocyanianowe i dodatki



Produkt

- Doskonała przyczepność do podłoża.
- Podkreślenie koloru.
- Wysoka odporność na ścieranie.
- Do stosowania wewnątrz i na zewnątrz.

Charakterystyka

- Aplikuj na suchej, dokładnie oczyszczonej i odtłuszczonej powierzchni.
- Proporcje mieszanki:
 - ** 10 części składnika A
 - ** 2 części składnika B
- Temperatury aplikacji: 10°C do 25°C
- Wilgotność względna <80%
- Aplikacja na bazę cementową o wilgotności < 4 %
- Żywotność mieszanki: 2 godziny
- Czas otwarty: 40-50 minut
- Czas schnięcia od 2 do 24h
- Unikać aplikacji przy bezpośrednim nasłonecznieniu, silnym wietrze, ryzyku deszczu i mrozu
- Nie stosować **Orfapol-50** w miejscach z możliwością podciągania kapilarnego wilgoci

** Podane czasy są przewidziane dla 20°C i mogą się różnić w zależności od temperatury otoczenia.*

Właściwości

- Gęstość: 1,00 – 1,05 g/ml 25°C
- Temperatura zapłonu: Nie dotyczy
- Zalecane rozcieńczanie: Woda

Zastosowanie

- Utwardzana żywica na bazie wody do ochrony ścian i podłóg.
- Wodoodporna i oddychająca.
- Doskonale podkreśla kolor.
- Plamoodporna.
- Ułatwia utrzymywanie czystości.
- Do stosowania wewnątrz i na zewnątrz.

Aplikacja na powierzchniach

- Beton, tynk, drewno, mikrocement, **wszystkie systemy podłogowe Pavistamp.**

Orfapol 50®

Żywica poliuretanowa na bazie wody

Użycie

Aplikacja na suchej i całkowicie oczyszczonej z kurzu i tłuszczu powierzchni.

Nakładaj wałkiem, lub pistoletem na przeszlifowaną powierzchnię, aby zwiększyć przyczepność. Wlać składniki A+B do tego samego naczynia i dokładnie wymieszać za pomocą mechanicznego mieszadła. Pozostaw na 10 minut.

Nakładaj poszczególne warstwy w odstępach 45-60 minut. Unikaj zbyt grubej warstwy, ponieważ może to opóźnić uzyskanie ostatecznych właściwości produktu (całkowite wyschnięcie i odporność na wodę).

Można rozcieńczyć do 100% wodą.

Powiązane produkty

*Wszystkie systemy podłogowe i ścienne Pavistamp



Opakowanie

Matowy (A+B) 6kg
Błyszczący (A+B) 6kg

Kolory

W standardzie transparentny
(inne na zamówienie)

Wygląd

gładki – matowy – błyszczący

Zużycie

±0.1 kg/m² (5 kg= 50m²)

Gwarancja

12 miesięcy od daty produkcji, w zamkniętym oryginalnym opakowaniu i chronionym przed warunkami zewnętrznymi, mrozem oraz wilgocią.

⚠ UWAGA

Zalecenia i wskazówki zawarte w tej karcie technicznej, choć oparte na naszym najlepszym doświadczeniu, należy traktować wyłącznie jako orientacyjne i muszą być sprawdzone poprzez wszechstronne praktyczne zastosowania. Dlatego przed użyciem produktu osoba zamierzająca użyć produkt musi ustalić, czy jest on odpowiedni do planowanego zastosowania, i przyjmuje na siebie wszelką odpowiedzialność wynikającą z jego użycia. Po przystąpieniu do manipulacji lub aplikacji produktu producent nie będzie przyjmował żadnych roszczeń ani nie będzie odpowiedzialny za sposób, metodę i warunki jego stosowania.

CERTYFIKATY

System Decopox



Applus poświadczają, że procedury w firmie Pavistamp są zgodne z najbardziej uznanymi międzynarodowymi standardami jakości, odpowiedzialności społecznej i ochrony środowiska, a także standardami najbardziej cenionymi w sektorze marki.

LGAI Technological Center S.A.

Campus UAB
Ronda de la Font del Carme, s/n
E-08193 Bellaterra (Barcelona)
Spain
T +34 93 567 20 00
www.appluslaboratories.com



Bellaterra : 30 de enero de 2023
Informe número : **23/32300806**
Referencia del peticionario : **CIA. ESPAÑOLA DE HORMIGONES ESTAMPADOS,S.L. (PAVISTAMP)**
P.I. Mas Roig 3, parcela 50
43896 L'Aldea (Tarragona)

INFORME DE ENSAYO**MATERIAL RECIBIDO:**

En fecha 25 de Enero de 2023, se ha recibido en Applus Laboratories una muestra de mortero apliada en diferentes soportes con la siguiente referencia según el Peticionario:

DECOPOX**ENSAYOS SOLICITADOS:**

MORTERO PARA RECRECIDOS Y ACABADOS DE SUELOS , UNE-EN 13813:2014

- 1- Resistencia al desgaste Böhme, UNE-EN 13892-3
- 2- Determinación al desgaste BCA, UNE-EN 13892-4
- 3- Determinación de la absorción de agua, UNE-EN 13748-2 It. 5.8
- 4- Determinación del valor de resistencia al deslizamiento/resbalamiento de los pavimentos sin pulir(USRV), UNE 41901

FECHA DE REALIZACIÓN DE LOS ENSAYOS:

Del 25/01/2023 al 30/01/2023

RESULTADOS:

Ver páginas adjuntas

Responsable de Mat. de Construcción
LGAI Technological Center S.A.

Responsable Técnico
LGAI Technological Center S.A.

Los resultados especificados en este documento corresponden exclusivamente al material recibido en Applus Laboratories y ensayado según las indicaciones que se presentan.

La reproducción del presente documento sólo está autorizada si se hace en su totalidad. Los informes firmados electrónicamente en soporte digital se consideran un documento original, así como las copias electrónicas del mismo. Su impresión en papel no tiene validez legal.

Página 1 - Este documento consta de **4** páginas de las cuales **0** son anexos.

LGAI Technological Center S.A. Inscrita en el registro Mercantil de Barcelona, Tomo 35.803, Folio1, Hoja N° B-266.627 Inscripción 1ª C.I.F. : A-63207492

Informe nº	23/32300806	Página 2
CIA. ESPAÑOLA DE HORMIGONES ESTAMPADOS,S.L. (PAVISTAMP)		DECOPOX

RESULTADOS:**Composición del sistema;**

- Decopox Grueso: 2 capas
- Decopox Espátula: 2 capas
- Sellante: Orfapol 50

1- Resistencia al desgaste Böhme, UNE-EN 13892-3

Muestra nº	Desgaste (cm ³ / 50 cm ²)
1	4,1
2	3,9
3	3,9
Media	4,0

Desgaste Böhme UNE-EN 13813							
Clase	A22 22	A15	A12	A9	A6	A3	A1,5
Desgaste cm ³ / 50 cm ²		15	12	9	6	3	1,5

2- Determinación al desgaste BCA, UNE-EN 13892-4

Muestra	Desgaste BCA (µm)
1	10
2	10
3	10
Media	10

Desgaste BCA, UNE-EN 13813					
Clase	AR6	AR4	AR2	AR1	AR0,5
Máximo desgaste µm	600	400	200	100	50

Informe nº	23/32300806	Página	3
CIA. ESPAÑOLA DE HORMIGONES ESTAMPADOS,S.L. (PAVISTAMP)		DECOPOX	

3- Determinación de la absorción de agua, UNE-EN 13748-2 It. 5.8

Muestra nº	Absorción (g/cm ²)
1	0,003
2	0,005
3	0,003
Media	0,004

4- Determinación del valor de resistencia al deslizamiento/resbalamiento de los pavimentos sin pulir(USRV), UNE 41901

Determinación no.	USRV (Rd) (superficie mojada)
1	25
2	21
3	23
4	23
5	26
Media	23

El ensayo se ha realizado sobre una longitud neta de 126 mm, con zapata ancha.
Temperatura en el momento del ensayo: 22°C

Informe nº	23/32300806	Página	4
CIA. ESPAÑOLA DE HORMIGONES ESTAMPADOS,S.L. (PAVISTAMP)		DECOPOX	

NOTA INFORMATIVA

Según el Código Técnico de la Edificación, Sección SU1 SEGURIDAD FRENTE AL RIESGO DE CAIDAS, efectuando el ensayo de resistencia al deslizamiento/resbalamiento de los pavimentos (USRV) con la superficie húmeda con abundante agua según indica la norma UNE-EN 41901 EX:2017, se dispone la siguiente clasificación:

Tabla 1.1; Clasificación de los suelos según su resbaladidad		Clase 1
Resistencia al deslizamiento Rd	Clase	
Rd≤15	0	
15<Rd≤35	1	
35<Rd≤45	2	
Rd>45	3	
Tabla 1.2; Clase exigible a los suelos en función de su localización		
Localización y características del suelo		Clase
Zonas interiores secas :		
superficies con pendiente <6%		1
superficies con pendiente ≥6% y escaleras		2
Zonas interiores húmedas, tales como las entradas a los edificios desde el espacio exterior (1), terrazas cubiertas, vestuarios, duchas, baños, aseos, cocinas, etc.		
superficies con pendiente <6%		2
superficies con pendiente ≥6% y escaleras		3
Zonas exteriores. Piscinas (2)		3
⁽¹⁾ Excepto cuando se trate de accesos directos a zonas de uso restringido.		
⁽²⁾ Zonas previstas para usuarios descalzos y en el fondo de los vasos, en las zonas en las que la profundidad no exceda de 1,5m.		

Garantía de Calidad de Servicio

Applus+, garantiza que este trabajo se ha realizado dentro de lo exigido por nuestro Sistema de Calidad y Sostenibilidad, habiéndose cumplido las condiciones contractuales y la normativa legal.

En el marco de nuestro programa de mejora, les agradecemos nos transmitan cualquier comentario que consideren oportuno, dirigiéndose al responsable que firma este escrito, o bien, al Director de Calidad de Applus+, en la dirección:

satisfaccion.cliente@applus.com

LGAI Technological Center S.A.

Ronda de la Font del Carme, s/n
Campus UAB
E-08193 Bellaterra (Barcelona)
Spain
T +34 93 567 20 00
www.appluslaboratories.com

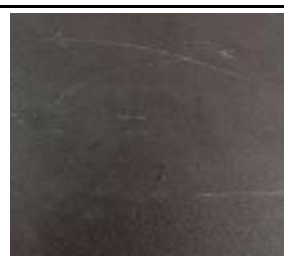


Bellaterra : 20 de Abril de 2018
Expediente número : **18/16906-1005**
Referencia del peticionario : **CIA. ESPAÑOLA DE HORMIGONES
ESTAMPADOS,S.L. (PAVISTAMP)**
P.I. Mas Roig 3, parcela 50
43896 L'Aldea (Tarragona)

INFORME DE ENSAYO**MATERIAL RECIBIDO:**

En fecha 04 de Abril de 2018, se ha recibido en Applus Laboratories una muestra de producto aplicado sobre un soporte con la siguiente referencia según el Peticionario:

**DECOPOX APLICADO A DOS MANOS
SOBRE HORMIGON Y SELLADO CON
ORFAPOL 50.**

**ENSAYO SOLICITADO:**

- Determinación del valor de resistencia al deslizamiento/resbalamiento de los pavimentos sin pulir (USRV). UNE-ENV 12633:2003, Anexo A.

FECHA DE REALIZACIÓN DEL ENSAYO: 12/04/2018

RESULTADOS: ver página adjunta.

Responsable de Materiales de Construcción
LGAI Technological Center,S.A.

Técnico Responsable
LGAI Technological Center,S.A.

Los resultados especificados en este documento corresponden exclusivamente al material recibido en Applus Laboratories y ensayado según las indicaciones que se presentan.

La reproducción del presente documento sólo está autorizada si se hace en su totalidad. Los informes firmados electrónicamente en soporte digital se consideran un documento original, así como las copias electrónicas del mismo. Su impresión en papel no tiene validez legal.

Página 1 - Este documento consta de **2** páginas de las cuales **0** son anexos.

LGAI Technological Center S.A. Inscrita en el registro Mercantil de Barcelona, Tomo 35.803, Folio1, Hoja Nº B-266.627 Inscripción 1ª C.I.F. : A-63207492

Expediente nº 18/16906-1005	Página 2
CIA. ESPAÑOLA DE HORMIGONES ESTAMPADOS,S.L. (PAVISTAMP)	DECOPOX APLICADO A DOS MANOS SOBRE HORMIGON Y SELLADO CON ORFAPOL 50.

RESULTADOS:**1- Determinación del valor de resistencia al deslizamiento/resbalamiento de los pavimentos sin pulir (USRV). UNE-ENV 12633.**

Determinación nº	Valor de resistencia al deslizamiento USRV (Rd) (superficie húmeda con abundante agua)
1	46
2	48
3	46
4	46
5	45
Media	46

El ensayo se ha realizado sobre una longitud neta de 126 mm, con zapata ancha.
Temperatura en el momento del ensayo: 22°C

NOTA INFORMATIVA:

Según el Código Técnico de la Edificación, Sección SU1 SEGURIDAD FRENTE AL RIESGO DE CAIDAS, efectuando el ensayo de resistencia al deslizamiento/resbalamiento de los pavimentos (USRV) con la superficie húmeda con abundante agua según indica la norma UNE-ENV 12633:2003, se dispone la siguiente clasificación:

Tabla 1.1; Clasificación de los suelos según su resbaladidad		Clase 3
Resistencia al deslizamiento Rd	Clase	
Rd ≤ 15	0	
15 < Rd ≤ 35	1	
35 < Rd ≤ 45	2	
Rd > 45	3	
Tabla 1.2; Clase exigible a los suelos en función de su localización		
Localización y características del suelo		Clase
Zonas interiores secas : superficies con pendiente <6% superficies con pendiente ≥6% y escaleras		1 2
Zonas interiores húmedas, tales como las entradas a los edificios desde el espacio exterior ⁽¹⁾ , terrazas cubiertas, vestuarios, duchas, baños, aseos, cocinas, etc. superficies con pendiente <6% superficies con pendiente ≥6% y escaleras		2 3 3
Zonas exteriores. Piscinas ⁽²⁾		
⁽¹⁾ Excepto cuando se trate de accesos directos a zonas de uso restringido.		
⁽²⁾ Zonas previstas para usuarios descalzos y en el fondo de los vasos, en las zonas en las que la profundidad no exceda de 1,5m.		

Garantía de Calidad de Servicio Applus+, garantiza que este trabajo se ha realizado dentro de lo exigido por nuestro Sistema de Calidad y Sostenibilidad, habiéndose cumplido las condiciones contractuales y la normativa legal. En el marco de nuestro programa de mejora, les agradecemos nos transmitan cualquier comentario que consideren oportuno, dirigiéndose al responsable que firma este escrito, o bien, al Director de Calidad de Applus+, en la dirección: satisfaccion.cliente@applus.com

DEKLARACJA ZGODNOŚCI

Decopox System

According to European Construction Products Regulation (CPR) No 305/2011 Product code: Comp. A - 50912 + Comp. B - 50913

- Unique identification code of the product type: Decopox (A+B).
- Type, batch or serial number or any other element allowing the identification of the construction product as referred to in Article 11(4): The date of manufacture and the name of the product are printed on the packaging.
- Intended use(s) of the construction product, in accordance with the applicable harmonised technical specification, as laid down by the manufacturer: Water based decorative epoxy mortar.
- Name and address of manufacturer: Cía. Española de Hormigones Estampados, S.L. | Pol. Ind. Catalunya Sud 14-1, 43500 – Tortosa (Tarragona) España - www.pavistamp.com
- Declared benefits:
- Where applicable, name and contact address of the authorised representative whose mandate covers the tasks specified in Article 12(2): Not applicable
- System(s) of assessment and verification of constancy of performance of the construction product as set out in Annex V: Type 3 evaluation system
- In the case of a declaration of performance relating to a construction product covered by a harmonised standard: LGAI Technological Center
Test Number: 22/32300806-S
System: Type 3
- In the case of a declaration of performance relating to a construction product for which a European Technical Assessment has been issued: Not applicable

ESSENTIAL CHARACTERISTICS	TEST METHODS	PERFORMANCE	REQUIREMENTS
Wear resistance	Böhme	4,0cm ³ /50cm ²	UNE-EN 13892-3
Determination of wear	BCA	10 µm	UNE-EN 13892-4
Water absorption	It. 5.8	0;004 g/cm ²	UNE-EN 13748-2
Slip resistance value USRV (Rd)	Length 126mm Temperature: 22°C	46	UNE-ENV 12633
Slip resistance Rd >45	Unpolished pavement	ClasS 3	UNE 41901
Compressive load		>25 N/mm ²	Not applicable
Flash point		>100°C	Not applicable
Hazardous substances		In compliance with EN 1504-2 par 5.3	According to product SDS

- The performance of the product identified in points 1 and 2 is in conformity with the performance declared in point 9.
This declaration of performance is issued under the sole responsibility of the manufacturer identified in point 4.

Signed by and on behalf of the Manufacturer:



Asunción Codorniu
Quality Department

All information regarding conditions of use, instructions for use and storage can be found in the Technical Data Sheet of the product.

Last revised 30/01/2023